

Maniglie per
l'architettura
Architectural
door handles

OLIVARI 

Olivari
dal 1911
maniglie
made
in Italy

Dal 1911 Olivari realizza maniglie in Italia,
all'interno dei propri stabilimenti,
dove si svolge l'intero ciclo produttivo.
Partendo da barre in ottone, le maniglie vengono
stampate, lavorate, smerigliate, lucidate,
cromate e marchiate al laser.
Olivari ha ottenuto le certificazioni
ISO 9001 e ISO 14001
e si avvale delle tecnologie più evolute,
ma ha mantenuto tutta la sapienza artigianale
accumulata in oltre 110 anni di storia.

Since 1911 Olivari has been manufacturing handles
at its own factories in Italy
where the entire production process takes place.
Starting with brass billets, the handles are forged,
milled, polished, buffed, chrome-plated
and hallmarked with a laser.
Olivari has attained ISO 9001
and ISO 14001 certifications.
Though it uses the most advanced technology,
Olivari preserves all the artisanal wisdom
it has accumulated in over 110 years of history.

OLIVARI 



Fare bene, fare insieme

In Olivari il lavoro è un patrimonio aziendale, che richiede il rispetto di standard elevati ma garantisce il riconoscimento dei meriti e delle capacità di ciascuno.

In Olivari, il venerdì pomeriggio, l'ultima ora dell'ultimo turno è sempre dedicata alla pulizia e al riordino della postazione di ciascuno. Non c'è stata una disposizione dall'alto, un ordine di servizio che abbia imposto una corvée di pulizie straordinaria; è una consuetudine che si è andata consolidando negli anni, un modo per iniziare nell'ordine e nel pulito la nuova settimana ma, soprattutto, il segno di un condiviso sentimento di appartenenza, un gesto di attenzione e di cura che racconta più di tante parole come l'azienda sia anche la casa di tutti.

Bellezza ed eleganza che riaffiorano nei gesti precisi di chi ogni giorno stende con esattezza un invisibile strato di colla o di chi ripone ogni nuovo prodotto nel suo imballaggio finale, da cui uscirà fresco, pulito, fragrante. Oggetti che spesso portano la firma di un nome importante, un architetto famoso, un designer di successo, ma oggetti che nascono dalle attenzioni quotidiane di tanti. A partire dall'esperienza dei responsabili del prodotto e della produzione, che sin dai primi studi collaborano per risolvere i problemi e inventare le migliori risposte.

Ecco, in Olivari il lavoro è un autentico patrimonio d'azienda, non ricambiato da un bonario paternalismo, ma fondato su di un solido rispetto reciproco, basato sull'alto standard richiesto così come sul riconoscimento dei valori e delle capacità di ognuno.

Pensateci la prossima volta che prenderete per mano una maniglia Olivari.

Things well-done are done together

At Olivari, labour is a company asset that implies maintaining elevated fabrication standards. It also signifies recognition of the merits and capabilities of each person.

On Friday afternoons at Olivari, the last hour of the shift is always dedicated to cleaning and reorganising each person's workstation. There have been no instructions from higher up to do so; no service order was emitted for a scheduled cleaning duty. It is a habit that grew over the years, a way to begin the new week in neat, clean conditions. Above all, it is the sign of a shared sentiment of belonging, a gesture of consideration and care that eloquently describes how the company is everybody's second home.

Beauty and elegance issue daily from the skilled hands of those who meticulously apply invisible layers of glue, those who deftly wrap each new product in its final packaging from which it will emerge fresh, unblemished and fragrant. These objects often carry the name of an important person, a famous architect or successful designer, but they are born from the concerted attention lavished on them by many, day after day. It begins with experienced product and production managers who collaborate from the very first studies to solve problems and invent the best answers.

So here we have it: at Olivari, labour is a true company asset that is not given in exchange for benign paternalism, but founded on solid reciprocal respect, based on the high standard of work that is required, and on the recognition of the merits and capacities of each person.

This is something to think about next time you take by the hand an Olivari door handle.

PVD Superfinish®

Trattamento di protezione garantito

CICLO TECNOLOGICO

PVD Superfinish® è un ciclo tecnologico di finitura che Olivari ha sviluppato, messo a punto nei propri stabilimenti. Consiste nella deposizione, su prodotti in ottone in lega titolata, di composti metallici dalle caratteristiche eccezionali.

PRESTAZIONI RIVESTIMENTO

Il rivestimento ottenuto con PVD Superfinish® ha elevatissime prestazioni rispetto alle sollecitazioni a cui è sottoposta la superficie del prodotto:
ambiente corrosivo: resistente alla corrosione e all'ossidazione di ambienti aggressivi, quali salsedine, piogge acide, etc.
ambiente esterno: resistente all'umidità, alla pioggia e alle escursioni caldo/freddo.
raggi ultravioletti: resistente all'esposizione della luce solare diretta.

Pertanto i prodotti trattati con il ciclo PVD Superfinish® mantengono inalterati nel tempo il colore e la brillantezza della superficie.

LUOGO DI UTILIZZO

Per le suddette caratteristiche i prodotti trattati con il ciclo PVD Superfinish® sono più adatti dei prodotti cromati per aree ad alta frequentazione (es. alberghi, negozi, edifici pubblici, etc.)

FINITURE

Attraverso PVD Superfinish®, Olivari offre diverse finiture e colorazioni:
SuperOro lucido e satinato,
SuperNichel lucido e satinato,
SuperInox satinato, SuperRame satinato, SuperBronzo satinato, SuperAntracite satinato.
Leggere tolleranze cromatiche sono da considerarsi normali.

IDENTIFICAZIONE

Tutti i prodotti PVD Superfinish® sono marchiati con il logo Olivari attraverso un nuovo sistema a laser che lo renderà indelebile. Con tale sistema viene inoltre eseguita anche la marcatura del lotto e data di produzione; questa informazione permetterà di avere la tracciabilità del prodotto ovvero di codificare e certificare il processo produttivo dei prodotti.

PULIZIA E MANUTENZIONE

I prodotti trattati con il ciclo PVD Superfinish® richiedono una pulizia, da effettuare periodicamente con un panno inumidito d'acqua. Eventuali residui di sporcizia, aloni o tracce di calcare derivanti dall'uso intenso o dall'esposizione all'esterno, devono essere rimossi attraverso la manutenzione periodica eseguita con formulati per superfici inossidabili, che consentirà al prodotto di mantenere l'originale brillantezza superficiale.

PVD Superfinish®

Guaranteed protection treatment

TECHNOLOGICAL CYCLE

PVD Superfinish® is a technological finishing cycle by Olivari after having developed and perfected it in its factories. It consists of depositing metal composites, with special features, on brass in titrated alloy.

PLATING PERFORMANCE

The plating obtained with PVD Superfinish® performs extremely well under the various stresses the product surface is subjected to:

- corrosive environment: resistant to the corrosion and oxidation of aggressive environments such as salinity, acid rain, etc.
- outdoor environment: resistant to damp, rain and hot-cold ranges.
- ultraviolet rays: resistant to exposure to direct sunlight.

Therefore the products treated with the PVD Superfinish® cycle maintain unaltered surface colour and lustre over time.

PLACES OF USE

For the above-mentioned characteristics, products treated with the PVD Superfinish® cycle are more suitable than chrome products for highly frequented areas (for example hotels, shops, public buildings, etc.)

FINISHES

Through PVD Superfinish®, Olivari can offer various finishes and colors: SuperGold bright and satin, SuperNickel bright and satin, SuperStainlessSteel satin, SuperCopper satin, SuperBronze satin, SuperAnthracite satin. Slight chromatic tolerances are to be considered normal.

IDENTIFICATION

All PVD Superfinish® products are marked with the Olivari logo with the new laser system making the Olivari logo indelible. Furthermore, the lot marking and the production date are also obtained with such system; this information guarantees the traceability of the products, i.e. the products' manufacturing process is codified and certified.

CLEANING AND MAINTENANCE

Products treated with the PVD Superfinish® cycle require periodic cleaning with a slightly water-dampened cloth. Any possible dirt, marks or traces of lime caused by intensive use or exposure to the elements, must be removed by periodic maintenance, using especially formulated products for stainless surfaces that make it possible to maintain the original lustre of the product surface.

DK di sicurezza

Sistema antintrusione

ANTINTRUSIONE

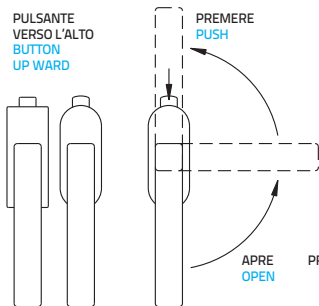
Il DK di SICUREZZA è sistema antintrusione sempre attivo. Impedisce di azionare la leva della maniglia dall'esterno, sia facendo un foro nel serramento al di sotto della maniglia nel quale poi introdurre un apposito utensile sagomato per far compiere la rotazione alla maniglia e provocare l'apertura del serramento, né facendo un foro in corrispondenza del quadro della maniglia, poiché il quadro non è più azionabile dall'esterno in quanto bloccato dal pulsante di sicurezza.

SICUREZZA PER BAMBINI

Con questo sistema, la possibilità di aprire una finestra da parte di un bambino è resa più difficoltosa: occorre infatti un'azione combinata di pressione sul pulsante e di rotazione della maniglia.

ADATTABILITÀ A TUTTI I MODELLI

Il sistema, che può essere applicato a tutti i modelli OLIVARI, è composto da un particolare meccanismo interno che termina esternamente con un semplice pulsante posto sulla placchetta del DK. La sua presenza non è invadente, ha un ingombro limitato e può essere posizionato sia verso l'alto che verso il basso. Il DK di SICUREZZA è un brevetto Olivari.



DK by security

Anti-intrusion system

ANTI-INTRUSION

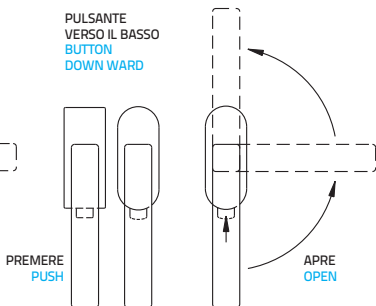
The DK by SECURITY is a valid anti-intrusion system and it is always activated. Any ill-intentioned person will not be able to turn the handle's bar from the outside neither by making a hole in the frame below the handle into which a special shaped tool is introduced to then let the handle rotate and the frame open, nor by making a hole at the handle's spindle as this cannot be turned from the outside since it is blocked by the security block.

SAFE FOR CHILDREN

Thanks to this system, it is more difficult for children to open the window. It is, in fact, necessary to press the button and rotate the handle at the same time.

SUITABLE FOR ALL MODELS

The system, which can be used with all OLIVARI models, is made of a particular internal mechanism that ends with a normal button on the DK plate. It does not interfere; it occupies a limited space and can be mounted both upwards and downwards. The DK by SECURITY is Olivari patent.



Componenti basse

Low components

DETTAGLI IMPORTANTI

L'innovativa rosetta bassa Olivari è la metà di una tradizionale – solo cinque millimetri di spessore – pur mantenendo la molla di ritorno al suo interno.

Grazie a ciò la componentistica bassa si può montare su qualunque porta.

Il miglioramento estetico è decisivo: la presenza delle parti fisse è meno invadente e la linea della maniglia resta in primo piano.

La rosetta bassa è compatibile con tutti i modelli Olivari con rosetta tonda o quadra.

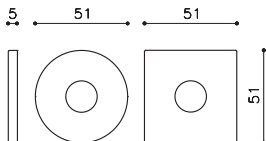
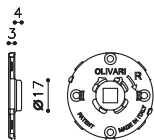
Le componenti basse sono un brevetto Olivari.

IMPORTANT DETAILS

Olivari's innovative thin escutcheon and rosette is only $\frac{1}{5}$ inch (5 mm) thick, half the traditional thickness. The return spring is still installed inside, so this thinner device can be assembled on any door.

It definitely looks better: the immobile parts stand out less and the handle's lines stand out more. The thin escutcheon is compatible with all the Olivari models with a round or square escutcheon. The flat hardware are Olivari patent.

Rosetta
Rosette



Bocchetta
Escutcheon



Componenti per porte blindate

Armored door kit

Il nuovo programma di componenti per porte blindate, consente di realizzare un coordinamento estetico con le porte interne.

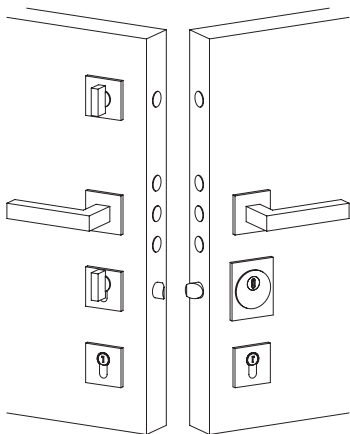
Sul lato interno della porta blindata si potrà installare lo stesso modello di maniglia e la stessa finitura delle porte interne.

Sul lato esterno si potrà scegliere di utilizzare un modello di maniglia e una finitura della porta blindata differenti, in accordo estetico con le esigenze del condominio o dell'architettura della casa, mantenendo le certificazioni di sicurezza della porta blindata.

The new program of armored door components allows you to create aesthetic coordination with internal doors.

On the inner side of the armored door you can install the same door handle model and the same finish of the internal doors.

On the external side you can choose to use different door handle model and finish for the armored door, in accordance with the aesthetic needs of the condominium or the house architecture, maintaining the safety certifications of the armored door.





I nostri progettisti / Our Designers



F. Albini e F. Helg (IT)



M. Anastasiades (CY)



Sergio Asti (IT)



Barber Osgerby (GB)



BBPR (IT)



Claudio Bellini (IT)



Ben Van Berkel (NL)



Rodolfo Bonetto (IT)



Andrea Branzi (IT)



L. Caccia Dominioni (IT)



Luca Casini (IT)



Antonio Citterio (IT)



Carlo Colombo (IT)



Joe Colombo (IT)



Rodolfo Dordoni (IT)



Ignazio Gardella (IT)



Ron Gilad (IL)



Giorgetto Giugiaro (IT)



Zaha Hadid (GB)



Steven Holl (US)



Massimo Iosa Ghini (IT)



J. e M. Irvine (GB)



Toyo Ito (JP)



Rem Koolhaas (NL)



Daniel Libeskind (US)



Kai Linke (DE)



Piero Lissoni (IT)



Javier Lopez (ES)



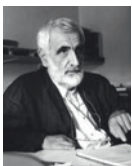
MAD Architects (CN)



Vico Magistretti (IT)



Angelo Mangiarotti (IT)



Enzo Mari (IT)



Peter Marino (US)



Alessandro Mendini (IT)



Monti G.P.A. (IT)



Studio Niruk (DE)



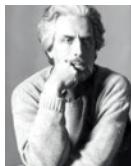
Marcello Nizzoli (IT)



Jean Nouvel (FR)



Nicola Novelletto (IT)



Max Pajetta (IT)



Dominique Perrault (FR)



Marcello Piacentini (IT)



Gio Ponti (IT)



F.A. Porsche (DE)



Paolo Portoghesi (IT)



Richard Sapper (DE)



Franco Sargiani (IT)



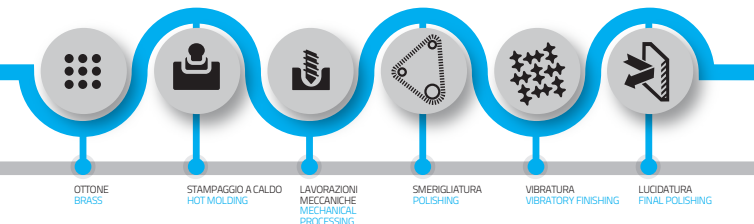
Patricia Urquiola (ES)



Vincent VanDuysen (NL)



Marcel Wanders (NL)



Ciclo di produzione

L'intero ciclo produttivo si svolge esclusivamente all'interno degli stabilimenti Olivari di Borgomanero. Questa caratteristica distintiva assicura l'elevata costanza qualitativa e la durata nel tempo. I prodotti Olivari, esclusivamente realizzati in ottone, sono sottoposti a una precisa sequenza di fasi di lavoro: forgiatura a caldo e tranciatura, lavorazioni meccaniche, smerigliatura, vibratura, lucidatura, deposizione galvanica, rivestimento PVD e laseratura identificativa. Anche tutta la componentistica tecnica, sia in resina o in lamiera, è stampata e assemblata nello

stesso stabilimento. Ogni fase del ciclo produttivo prevede scrupolosi controlli, che garantiscono una qualità costante nel tempo. Olivari ha adottato i criteri dell'International Organization for Standardization per i Sistemi di gestione della qualità. Le certificazioni ISO 9001, per il Sistema di gestione delle fasi progettuali, e ISO 14000, per il Sistema di gestione della protezione dell'ambiente, confermano l'impegno che Olivari ha sempre perseguito nel garantire la qualità dei prodotti, nel pieno rispetto del personale, dell'ambiente e del territorio.

Materiale

Per tutti i prodotti utilizziamo esclusivamente ottone. Le forme sono ottenute tramite forgiatura a caldo e lavorazione meccanica con asportazione di truciolo. Solo così possiamo ottenere prodotti e-

senti da porosità e inclusioni. Con queste premesse si ottengono le caratteristiche ottimali di preparazione alle deposizioni metalliche di cromatura e di superfinitura PVD.

Cromatura galvanica

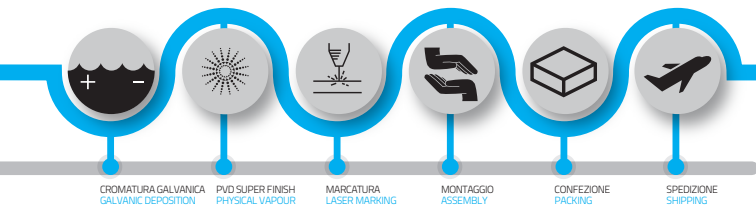
L'applicazione galvanica di strati metallici di nichel e di cromo rende il prodotto resistente all'abrasione e all'ossidazione. L'impianto di galvanica, automatizzato e programmabile rispetta le più recenti normative di qualità, di sicurezza e di ambiente. I prodotti cromati superano

le 1.000 ore in nebbia salina e possiedono una durezza superficiale di 800 micro Vickers. Se usata secondo le istruzioni d'uso e manutenzione, la finitura Cromo ha una garanzia di 10 anni.

Superfinitura PVD

La metallizzazione sottovuoto (Physical Vapor Deposition) è un trattamento utilizzato nel campo degli utensili per lavorare l'acciaio ad alta velocità. Viene realizzato sul prodotto già cromato e consente di ottenere la massima resistenza all'usura: la durezza superficiale diviene pari a tre volte quella della cromatura.

Dal 2004 questa tecnologia è presente in Olivari e permette anche di ottenere colorazioni metalliche non realizzabili con la galvanica tradizionale. Se usate secondo le istruzioni d'uso e manutenzione, le Superfiniture Oro, Nichel e Inox hanno una garanzia di 30 anni; le Superfiniture Antracite, Rame e Bronzo di 10 anni.



Production cycle

A distinctive feature at Olivari is the fact that the entire manufacturing process takes place exclusively at the Olivari factory in Borgomanero. This special feature ensures constant high quality, dependability and durability. Made only in brass, Olivari products go through a precise sequence of phases: hot forging and shearing, mechanical processing, grinding, vibratory finishing, polishing, galvanic deposition, physical vapour deposition (PVD) and laser marking. In addition, all the technical components made in resin, brass sheet and steel sheet

are forged and assembled in the same factory. Every phase of the production cycle is meticulously controlled to guarantee constant quality over time.

Olivari has adopted the criteria of the International Organization for Standardization for quality management principles. Olivari has the certifications ISO 9001 for the management of the design phases, and ISO 14000 for environmental management, proving its commitment to offering quality products in full respect for employees, the environment and the local territory.

Material

Olivari uses only titrated and certified brass. The shapes are obtained by hot forging and mechanical processing with swarf removal. These allow Olivari to obtain products devoid of porosity and

inclusions. With these measures, Olivari obtains the optimum conditions of preparation for the metal depositions of chromium plating and physical vapour deposition coatings under high vacuum.

Galvanised chromium plating

The galvanisation process of applying metallic coats of nickel and chrome makes the product abrasion-resistant and corrosion-resistant. The automated, programmable galvanising plant respect of the most recent legal regulations concerning quality, safety and environ-

ment. Olivari's chromed products offer corrosion protection for over 1,000 hours of exposure to salt spray, and possess surface hardness equal to 800 HV. If used in accordance with the instructions and maintenance guidelines, Olivari Chrome Finishing has a 10-year guarantee.

Superfinishing with physical vapour deposition

Vacuum metallisation (PVD) is a treatment employed for the tools used in high-velocity steel machining. It is applied to products that have already been chromed, in order to obtain maximum resistance to wear and tear. PVD increases the surface hardness to three times that of chromium plating. Since

2004 Olivari has been using PVD, which has the additional benefit of offering metallic colours that cannot be produced with galvanisation. If used in accordance with the instruction Superfinishing in Gold, Nickel and Stainless Steel have a 30-year guarantee. Anthracite, Copper and Bronze have a 10-year guarantee.

Certificazioni / Certifications

Azienda con sistema di "QUALITÀ" certificato ISO 9001 N°0929/8

ISO 9001 certified "QUALITY" management

Olivari ha adottato un sistema di gestione della qualità che ha ottenuto il certificato UNI EN ISO 9001 con il numero 0929/8. Tutte le maniglie sono realizzate con un ciclo di produzione completamente interno all'azienda, ed ogni fase di lavorazione è controllata direttamente negli stabilimenti Olivari di Borgomanero (NO) Italia.

Olivari has implemented a quality management system that attained UNI EN ISO 9001 certification no. 0929/8. All its handles are manufactured entirely within the company. Each manufacturing phase is directly controlled in Olivari's Borgomanero (NO) Italy plant.

Azienda con sistema "AMBIENTALE" certificato ISO 14001 N°0380A/4

ISO 14001 certified "ENVIRONMENTAL" management

Olivari ha ottenuto il certificato UNI EN ISO 14001 numero 0380A/4. Questa certificazione rappresenta il riconoscimento che la gestione ambientale adottata dall'azienda non solo è conforme a tutte le prescrizioni in materia, ma che l'intero processo produttivo è continuamente monitorato al fine di prevenire ogni forma di inquinamento.

Olivari has obtained UNI EN ISO 14001 Certificate no. 0380A/4. This acknowledges that the company's environmental management not only complies with all regulations, but that the entire manufacturing process is continuously monitored to avoid any kind of pollution.

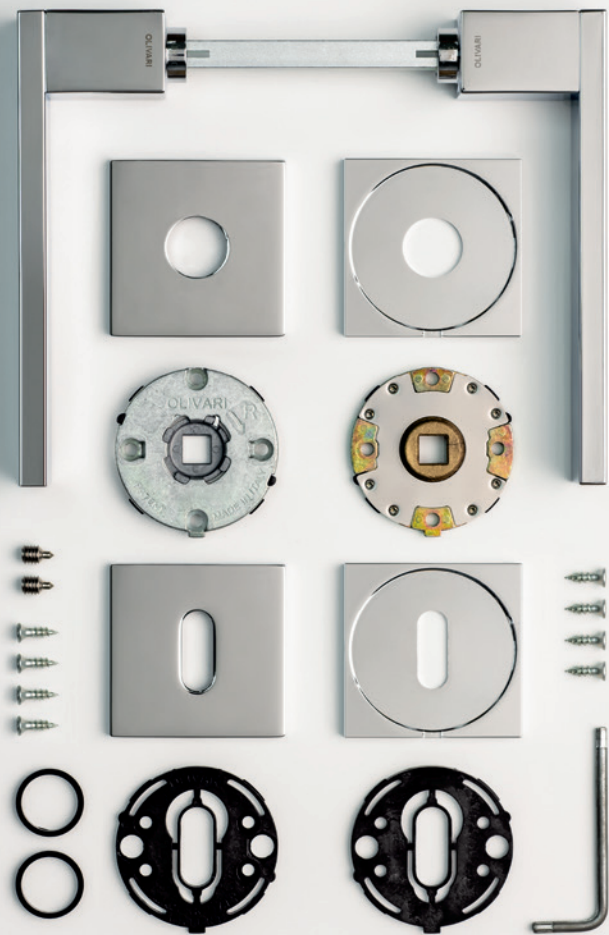
Attestato di resistenza al fuoco secondo la EN 1634-2

Certificate of fire resistance and smoke control EN 1634-2

Olivari ha ottenuto dal Laboratorio LAPI l'Attestato di resistenza al fuoco in conformità con la Normativa europea EN 1634-2, ed. 2008, con resistenza superiore ai 60 minuti. Questo significa che le maniglie Olivari in esso specificate possono sostituire quelle presenti sulle porte conformi alla Normativa europea 1634-1 e certificate REI 60, mantenendo per queste porte la validità della certificazione ottenuta.

Olivari has obtained from the L.A.P.I. laboratory the certificate of fire resistance corresponding to the European norm EN 1634-2 (2008) – resistance superior to 60 minutes. This means that the Olivari handles of this type can substitute those present on doors that meet the European norm 1634-1 and those with certified fire resistance REI 60, maintaining the validity of these doors' obtained certification.





maniglie/door handles



Twist

Ben Van Berkel ○ 26



Lama

Gio Ponti ○ 29



Icona

Vincent Van Duysen ○ 32



Plume

Piero Lissoni ○ 26



Lama L

Gio Ponti ○ 29



Link

Piero Lissoni ○ 32



Paddle

E. Barber, J. Osgerby ○ 26



Cono

Gio Ponti ○ 29



Logo L

James e Marialaura Irvine ○ 33



Tecno

Giorgetto Giugiaro ○ 27



Ala

Massimo Iosa Ghini ○ 30



Okay

Michael Anastassiades ○ 33



Nina

Daniel Libeskind ○ 27



Fin

Toyo Ito ○ 30



Laser

Richard Sapper ○ 33



Alexandra

F.A. Porsche ○ 27



Marbella

Studio Olivari ○ 30



Gloria

Studio Olivari ○ 34



Open

OMA/Rem Koolhaas ○ 28



Planet

Luca Casini ○ 31



Lugano

Carlo Colombo ○ 34



Lotus

Javier Lopez ○ 28



Beta

Joe Colombo ○ 31



Diva

Luca Casini ○ 34



Time

Alessandro Mendini ○ 28



Milano

Antonio Citterio ○ 32



Chiara

Studio Olivari ○ 35

Round rosetta tonda/**round rosette**
Square rosetta quadra/**square rosette**
Special con materiali o lavorazioni particolari/**with particular materials or processes**



Tizianella F
Sergio Asti ○ 35



Emilia
Studio Olivari ○ 38



Wind
Studio Olivari ○ 41



Serenella
Studio Olivari ○ 35



Garda
Ignazio Gardella ○ 38



Onda
Nicola Novelletto ○ 41



Raffaella
Studio Olivari ○ 36



Flaminia
Studio Olivari ○ 39



Vola
Max Pajetta ○ 42



Virgola
Ron Gilad ○ 36



Futura
Studio Olivari ○ 39



Novella
Novelletto, Volonterio ○ 42



Dolce Vita
Marcel Wanders ○ 36



Aster
Studio Olivari ○ 39



Agata
F. Albini, F. Helg ○ 42



Beijing
Steven Holl ○ 37



Aurelia
Studio Olivari ○ 40



Siena
Novelletto, Volonterio ○ 43



Stilo
Enzo Mari ○ 37



Sector
Studio Olivari ○ 40



Orvieto
Novelletto, Volonterio ○ 43



Euclide
Nicola Novelletto ○ 37



Comet
Nicola Novelletto ○ 40



Bond
Andrea Branzi ○ 43



Golia
Studio Olivari ○ 38



Dynamic
Studio Olivari ○ 41



Sibilla
Vico Magistretti ○ 44

**Marilyn**

MAD Architects

○ 44

**Milano Q**

Antonio Citterio

□ 48

**Minerva**

Franco Sargiani

□ 51

**Radial**

Rodolfo Dordoni

○ 44

**Gloria Q**

Studio Olivari

□ 48

**Bios**

Franco Sargiani

□ 51

**Blindo**

Studio Olivari

○ 45

**Total**

Rodolfo Dordoni

□ 49

**Planet Q**

Luca Casini

□ 52

**Uovo**

Studio Olivari

○ 45

**Living**

Dominique Perrault

□ 49

**Diana**

Studio Olivari

□ 52

**Melanzana**

Luigi Caccia Dominioni

○ 45

**Lotus Q**

Javier Lopez

□ 49

**Blade**

Peter Marino

□ 53

**Lucy**

Patricia Urquiola

○ 46

**Trend**

Studio Olivari

□ 50

**Arc**

Rodolfo Dordoni

□ 53

**Conca**

Patricia Urquiola

○ 46

**Sky**

Claudio Bellini

□ 50

**Euclide Q**

Nicola Novelletto

□ 53

**Denver**

Daniel Libeskind

□ 50

**Chevron**

Zaha Hadid

□ 54

**ABC**

Rem Koolhaas

□ 48

**Time Q**

Alessandro Mendini

□ 51

**Adamant**

Patricia Urquiola

□ 54



Bau
Studio Niruk ○ 56



Chelsea
Jean Nouvel ○ 58



Diana Barley
Studio Olivari □ 60



Club
Vico Magistretti ○ 56



Chelsea
Jean Nouvel ○ 58



Diana Chevron
Studio Olivari □ 60



Ice Cube
Dominique Perrault □ 56



Alba
Kay Linke ○ 58



Diana Damier
Vico Magistretti □ 60



Aurora
Alessandro Mendini ○ 57



Atena Ligne
Studio Olivari ○ 59



Boma
Monti G.P.A. ○ 146



Crystal Diamond
Marcel Wanders ○ 57



Atena Panier
Studio Olivari ○ 59



Iseo
Sergio Asti ○ 146



Crystal Royal
Marcel Wanders ○ 57



Atena Rank
Studio Olivari ○ 59



Chiara
Studio Olivari ○ 146

complementi/complements

Maniglie da finestra
Window handles 61

Maniglie placca orizzontale
Door handles horizontal plate 81

Pomoli
Door knobs 83

Chiavistelli porte interne
Latches internal doors 91

Maniglie incasso
Flush handles 101

Maniglioni
Pull handles 109

Maniglioni alzanti
Pull-up handles 117

Fermaporte
Door stoppers 125

Componenti porte blindate
Components armored doors 127

Mezzi chiavistelli hotel
Half latches hotel 139

Nylon
Nylon 145

Finiture galvaniche

La maniglia in ottone, nell'impianto galvanico, viene rivestita da uno strato metallico di nichel-cromo con la funzione di proteggerla dall'usura e dalla corrosione.

Galvanisation of the brass handle gives it a protective metal coat of nickel-chromium to guard against wear and corrosion.



CR
Cromo lucido
Bright chrome



CO
Cromo satinato
Satin chrome

Finiture verniciate

La verniciatura, effettuata con polvere epossidica, ha uno spessore di circa 80 micron e conferisce al prodotto una finitura molto accattivante. Se usata secondo le istruzioni d'uso e manutenzione, la finitura verniciata ha una vita lunga. L'elevata frequenza di utilizzo e l'eventuale esposizione agli agenti atmosferici possono ridurre la vita utile del prodotto.

Epoxy-based powder coating, about 80 microns thick, offers a very attractive finish with great longevity, provided the product is used in accordance with the instructions and maintenance guidelines. High-intensity use and exposure to the elements can limit the product's lifespan.



NP
Nero opaco
Matt black



BP
Bianco opaco
Matt white

Finiture PVD Superfinish®

La maniglia, cromata lucida o satinata, nell'impianto di metallizzazione sottovuoto viene rivestita da uno strato ulteriore, costituito da composti nano-metallici di straordinaria durezza, che determinano la specifica colorazione e preservano la superficie dall'usura, dall'incisione e dagli agenti più aggressivi: umidità, sudore, salsedine, sbalzi termici e raggi ultravioletti.

With physical vapour deposition, a polished or satin-finish chrome handle is coated with an ulterior layer of metal (superfinishing) under high vacuum. Vacuum metallisation is extremely hard and durable. Nanocomposites of metal determine the specific colour of the surface and protect it from wear, scratches and aggressive substances such as humidity, sweat, salt spray, temperature swings and ultraviolet rays.



NL
SuperNickel lucido
SuperNickel bright



NS
SuperNickel satinato
SuperNickel satin



US
SuperAntracite satinato
SuperAnthracite satin



IS
SuperInox satinato
SuperStainlessSteel satin



ZL
SuperOro lucido
SuperGold bright



TS
SuperOro satinato
SuperGold satin



RS
SuperRame satinato
SuperCopper satin



DS
SuperBronzo satinato
SuperBronze satin

finiture/finishes

- CR** Cromo lucido/Bright chrome
- CA** Cromo lucido-satinato/Chrome bright-satin
- CO** Cromo satinato/Satin chrome
- NP** Nero opaco/Matt black
- BP** Bianco opaco/Matt white
- ZL** SuperOro lucido/SuperGold bright
- ZT** SuperOro lucido-satinato/SuperGold bright-satin
- TS** SuperOro satinato/SuperGold satin
- NL** SuperNichel lucido/SuperNickel bright
- NS** SuperNichel satinato/SuperNickel satin
- IS** SuperInox satinato/SuperStainlessSteel satin
- RS** SuperRame satinato/SuperCoppert satin
- DS** SuperBronzo satinato/SuperBronze satin
- US** SuperAntracite satinato/SuperAnthracite satin

Round

Maniglie da porta
su rosetta tonda

Door handles
on round rosette

Authorised Distributor :

SIMU VERSAILLES INDONESIA

Panglima Polim Raya 18x, Jakarta 12160, Indonesia +62 21 7261230

www.selarasindah.com
ig @simu_indonesia

Round

Twist Ben Van Berkel - M242B



CR CO NL IS RS US

Plume Piero Lissoni - M253B



CR CO ZL RS DS US

Paddle Edward Barber, Jay Osgerby - M264B



CR CO NP BP TS NS RS DS US

Tecno

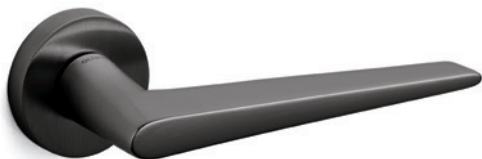
Giorgetto Giugiaro - M182



CR
 CO
 ZL
 TS
 NS
 IS
 DS

Nina

Daniel Libeskind - M234



CR
 CO
 IS
 US

Alexandra

F.A. Porsche - M150



CR
 CO
 IS

Round

Open

OMA/Rem Koolhaas - M249B



CR CA CO IS RS DS US

Lotus

Javier Lopez - M238B



CR CO NP BP TS NL NS IS RS DS US

Time

Alessandro Mendini - M192



CA CO IS

Lama

Gio Ponti - M107



CR CO ZL TS IS US

Lama L

Gio Ponti - M106B



CR CO NP BP ZL TS NL NS IS RS DS US

Cono

Gio Ponti - M265B



CR CO ZL TS DS US

Round

Ala

Massimo Iosa Ghini - M215



■ CR ■ CO

Fin

Toyo Ito - M217



■ CR ■ CO ■ NL ■ NS

Marbella

Studio Olivari - M237B



■ CR ■ CO ■ IS ■ DS

Planet Luca Casini - M195



CR CO ZL TS NL NS IS RS DS US

Planet *bassa* Luca Casini - M195B



CR CO NP BP ZL TS NL NS IS RS DS US

Beta Joe Colombo - M221B



CR CO IS US

Round

Milano

Antonio Citterio - M259B



CR CO IS DS US

Icona

Vincent Van Duysen - M254B



CR CO NP BP NL NS IS RS DS US

Link

Piero Lissoni - M200



CR CO TS NL NS IS RS DS US

Logo L

James e Marialaura Irvine - M198B


 NEW


CR
 CO
 NP
 IS
 DS
 US

Okay

Michael Anastassiades - M262B



CR
 CO
 NP
 NS
 IS
 DS
 US

Laser

Richard Sapper - M176



CR
 CO
 IS
 US

Round

Gloria

Studio Olivari - M268B

NEW



CR CO NP BP ZL TS NL NS IS RS DS US

Lugano

Carlo Colombo - M258B



CR CO TS NS IS RS DS US

Diva

Luca Casini - M256B



CR CO TS DS US

Chiara Studio Olivari - M125



■ CR ■ CO

Tizianella F Sergio Asti - M112



■ CR ■ CO ■ NP ■ ZL ■ TS ■ IS

Serenella Studio Olivari - M130



■ CR ■ CO ■ IS ■ US

Round

Raffaella Studio Olivari - M128



■ CR ■ CO ■ ZL ■ TS ■ IS ■ RS ■ DS ■ US

Virgola Ron Gilad - M251B



■ CR ■ CO ■ IS ■ US

Dolce Vita Marcel Wanders - M243B



■ CR ■ CO ■ ZL ■ NL ■ DS ■ US

Beijing

Steven Holl - M208



CR CO IS US

Stilo

Enzo Mari - M190



CR CO ZL IS

Euclide

Nicola Novelletto - M229B



CR CO NL RS DS US

Round

Golia

Studio Olivari - M160



CR CO ZL DS

Emilia

Studio Olivari - M167



CR CO ZL TS DS

Garda

Ignazio Gardella - M105



CR CO ZL DS

Flaminia Studio Olivari - M159



CR CO ZL TS DS

Futura Studio Olivari - M172



CR CO ZL NS IS

Aster Studio Olivari - M174



CA ZT

Round

Aurelia

Studio Olivari - M185



■ CR ■ CO ■ ZL ■ TS ■ NL ■ NS ■ IS ■ RS ■ DS ■ US

Sector

Studio Olivari - M186



■ CA ■ ZT

Comet

Nicola Novelletto - M183



■ CA ■ CN ■ ZT

Dynamic

Studio Olivari - M261B



CR CO NP NS IS DS US

Wind

Studio Olivari - M187



CR CO ZL TS

Onda

Nicola Novelletto - M175



CR CO ZL TS NL IS RS DS

Round

Vola Max Pajetta - M257B



■ CR ■ CO ■ ZL ■ TS ■ NS ■ DS ■ US

Novella Nicola Novelletto, Roberto Volonterio - M165



■ CR ■ CO ■ ZL ■ TS ■ IS ■ DS

Agata Franco Albini, Franca Helg - M116



■ CR ■ CO ■ ZL

Siena

Nicola Novelletto, Roberto Volonterio - M169



CR CO ZL TS DS

Orvieto

Nicola Novelletto, Roberto Volonterio - M170



CR CO ZL TS DS

Bond

Andrea Branzi - M163



CO ZL

Round

Sibilla Vico Magistretti - M154



■ CR ■ CO

Marilyn MAD Architects - M252B



■ CR ■ CO ■ IS ■ DS ■ US

Radial Rodolfo Dordoni - M235



■ CR ■ CO ■ NP ■ IS ■ RS ■ DS ■ US

Blindo Studio Olivari - M178



CR CO ZL TS NL NS IS RS DS US

Uovo Studio Olivari - M108



CR CO NP BP ZL TS DS

Melanzana Luigi Caccia Dominioni - M266B



CR CO ZL TS DS US

Round

Lucy

Patricia Urquiola - M231B



CR CO NL RS US

Conca

Patricia Urquiola - M236B



CR CO IS RS DS US

Square

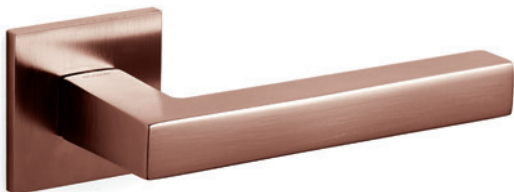
Maniglie da porta
su rosetta quadra

Door handles
on square rosette

Square

ABC

Rem Koolhaas - M255B



CR CO IS RS DS US

Milano Q

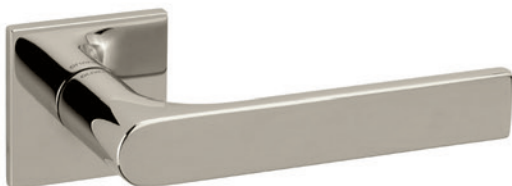
Antonio Citterio - M260B



CR CO IS DS US

Gloria Q

Studio Olivari - M269B



NEW

CR CO NP BP ZL TS NL NS IS RS DS US

Total

Rodolfo Dordoni - M207



CR
 CO
 NP
 IS
 RS
 DS
 US

Living

Dominique Perrault - M222B



CR
 CO
 IS
 US

Lotus Q

Javier Lopez - M241B



CR
 CO
 NP
 BP
 TS
 NL
 NS
 IS
 RS
 DS
 US

Square

Trend

Studio Olivari - M228B



CR CO IS RS US

Sky

Claudio Bellini - M214



CR CO DS

Denver

Daniel Libeskind - M218



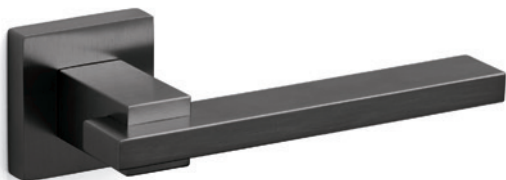
CR CO IS

Time Q Alessandro Mendini - M201



■ CA ■ CO ■ IS

Minerva Franco Sargiani - M205



■ CR ■ CO ■ IS ■ US

Bios Franco Sargiani - M204



■ CR ■ CO ■ IS ■ DS ■ US

Square

Planet Q Luca Casini - M203



CR CO ZL NL NS IS RS DS US

Planet Q bassa **Luca Casini - M203B**



CR CO NP BP ZL TS NL NS IS RS DS US

Diana Studio Olivari - M206



CR CO NL IS RS DS US

Blade

Peter Marino - M213



■ CR ■ CO

Arc

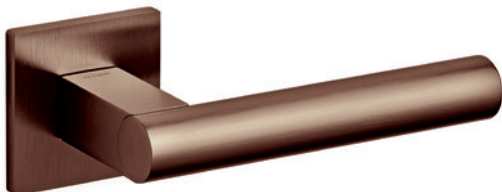
Rodolfo Dordoni - M225B



■ CR ■ CO

Euclide Q

Nicola Novelletto - M230B



■ CR ■ CO ■ NL ■ RS ■ DS ■ US

Square

Chevron

Zaha Hadid - M248B



■ CR ■ CO ■ DS ■ US

Adamant

Patricia Urquiola - M216



■ CR ■ CO

Special

Maniglie da porta
con materiali o
lavorazioni particolari

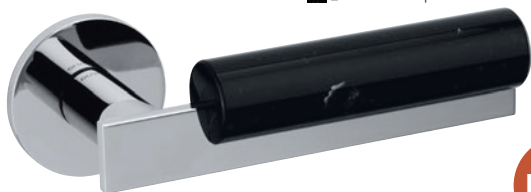
Door handles with
particular materials
or processes

Special

Bau Studio Niruk - M263B

- _F - bianco statuario
- _G - grigio versyls
- _H - nero marquina

HenrauX
LUCE DI CARRARA



NEW

- CF
- CG
- CH
- MF
- MG
- MH
- UF
- UG
- UH

Club Vico Magistretti - M181B



- SC01 - avorio
- SC20 - inchiostro
- SC31 - quarzo fumé
- SC55 - camel hair
- SC59 - noce pecan
- SC128 - carminio



NEW

- CV
- MV
- ZV
- TV
- DV
- UV

Ice Cube Dominique Perrault - M223B



- C6
- M6

Aurora

Alessandro Mendini - M164



C1
C6
6M
Z1
Z6

Crystal Diamond

Marcel Wanders - M246B



C6
M6
Z6
U6

Crystal Royal

Marcel Wanders - M245B



C6
M6
Z6
U6

Special

Chelsea

Jean Nouvel - M232B



■ CB ■ MB ■ CE ■ ME

■ _B - porcellana bianca
■ _E - porcellana nera

Chelsea

Jean Nouvel - M232B

1920
R
MADE IN ITALY



■ C_ ■ M_ ■ Z_ ■ T_ ■ D_ ■ U_

■ _U - ulivo
■ _K - kauri
■ _Y - noce canaletto

NEW

Alba

Kai Linke - M267B



■ CD ■ MD ■ ZD ■ TD ■ DD ■ UD ■ _D - porcellana bianca

NEW

Atena Ligne

Studio Olivari - M1ALB



CR ZL NL

GUILLOCHE'

Atena Panier

Studio Olivari - M1APB



CR ZL NL

GUILLOCHE'

Atena Rank

Studio Olivari - M1ARB



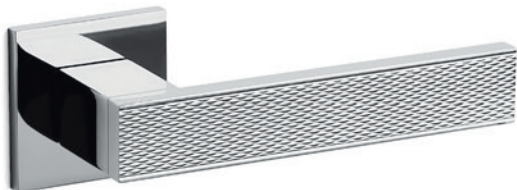
CR ZL NL

GUILLOCHE'

Special

Diana Barley

Studio Olivari - M1DBB

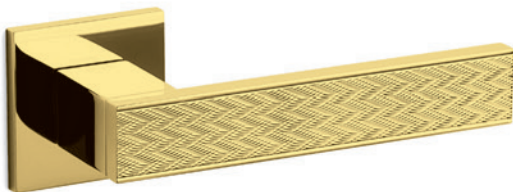


CR ZL NL

GUILLOCHE'

Diana Chevron

Studio Olivari - M1DCB

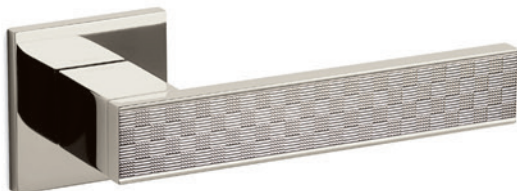


CR ZL NL

GUILLOCHE'

Diana Damier

Studio Olivari - M1DBB



CR ZL NL

GUILLOCHE'

Maniglie
da finestra

Window
handles

Maniglie da finestra - Window handles

Twist

Ben Van Berkel
K242B



Plume

Piero Lissoni
K253B



Paddle

Barber, Osgerby
K264B



Tecno

Giorgetto Giugiaro
K182



Nina

Daniel Libeskind
K234



Alexandra

F.A. Porsche
K150



Maniglie da finestra - Window handles

Open

OMA/Rem Koolhaas
K249B



Lotus

Javier Lopez
K238B



Time

Alessandro Mendini
K192



Lama

Gio Ponti
K107



Lama L

Gio Ponti
K106B



Cono

Gio Ponti
K265B



NEW

Maniglie da finestra - Window handles

Ala

Massimo Iosa Ghini
K215



Fin

Toyo Ito
K217



Marbella

Studio Olivari
K237B



Planet

Luca Casini
K195



Planet B

Luca Casini
K195B



Beta

Joe Colombo
K221B



Maniglie da finestra - Window handles

Milano

Antonio Citterio
K259B



Icona

Vincent Van Duysen
K254B



Link

Piero Lissoni
K200



Logo L

James M.laura Irvine
K198B



NEW

Okay

M. Anastasiades
K262B



Laser

Richard Sapper
K176



Maniglie da finestra - Window handles

Gloria

Studio Olivari

K268B



NEW

Lugano

Carlo Colombo

K258B



Diva

Luca Casini

K256B



Chiara

Studio Olivari

K125



Tizianella F

Sergio Asti

K112



Serenella

Studio Olivari

K130



Maniglie da finestra - Window handles

Raffaella

Studio Olivari

K128



Virgola

Ron Gilad

K251B



Dolce Vita

Marcel Wanders

K243B



Beijing

Steven Holl

K208



Stilo

Enzo Mari

K190



Euclide

Nicola Novelletto

K229B



Maniglie da finestra - Window handles

Golia

Studio Olivari
K160



Emilia

Studio Olivari
K167



Garda

Ignazio Gardella
K105



Flaminia

Studio Olivari
K159



Futura

Studio Olivari
K172



Aster

Studio Olivari
K174



Maniglie da finestra - Window handles

Aurelia

Studio Olivari
K185



Sector

Studio Olivari
K186



Comet

Nicola Novelletto
K183



Dynamic

Studio Olivari
K261B



Wind

Studio Olivari
K187



Onda

Nicola Novelletto
K175



Maniglie da finestra - Window handles

Vola

Max Pajetta
K257B



Novella

Novelletto, Volonterio
K165



Agata

F. Albini, F. Helg
K116



Siena

Novelletto, Volonterio
K169



Orvieto

Novelletto, Volonterio
K170



Bond

Andrea Branzi
K163



Maniglie da finestra - Window handles

Sibilla

Vico Magistretti
K154



Marilyn

MAD Architects
K252B



Radial

Rodolfo Dordoni
K235



Blindo

Studio Olivari
K178



Uovo

Studio Olivari
K108



Melanzana

L. Caccia Dominioni
K266B



NEW

Maniglie da finestra - Window handles

Lucy

Patricia Urquiola

K231B



Conca

Patricia Urquiola

K236B



Maniglie da finestra - Window handles

ABC

Rem Koolhaas
K255B



Milano Q

Antonio Citterio
K260B



Gloria Q

Studio Olivari
K269B



NEW

Total

Rodolfo Dordoni
K206



Living

Dominique Perrault
K222B



Lotus Q

Javier Lopez
K241B



Maniglie da finestra - Window handles

Trend

Studio Olivari

K228B



Sky

Claudio Bellini

K214



Denver

Daniel Libeskind

K218



Time Q

Alessandro Mendini

K201



Minerva

Franco Sargiani

K205



Bios

Franco Sargiani

K204



Planet Q

Luca Casini
K203



Planet QB

Luca Casini
K203B



Diana

Studio Olivari
K206



Blade

Peter Marino
K213



Arc

Rodolfo Dordoni
K225B



Euclide Q

Nicola Novelletto
K230B



Maniglie da finestra - Window handles

Chevron

Zaha Hadid

K248B



Adamant

Patricia Urquiola

K216



Maniglie da finestra - Window handles

Bau

Studio Niruk
K263B



Club

Vico Magistretti
K181B



Ice Cube

Dominique Perrault
K223B



Aurora

Alessandro Mendini
K164



Crystal D.

Marcel Wanders
K246B



Crystal R.

Marcel Wanders
K245B



Maniglie da finestra - Window handles

Chelsea

Jean Nouvel

K232B



Chelsea

Jean Nouvel

K232B



NEW

Alba

Kai Linke

K267B



NEW



Atena L.

Studio Olivari
K1ALB



Atena P.

Studio Olivari
K1APB



Atena R.

Studio Olivari
K1ARB



GUILLOCHE'

Diana B.

Studio Olivari
K1DBB



Diana C.

Studio Olivari
K1DCB



Diana D.

Studio Olivari
K1DDB



GUILLOCHE'

Maniglie da finestra - Window handles

Tizianella F

Sergio Asti
C112



Novella

Novelletto, Volonterio
C165



Lama

Gio Ponti
C107



Raffaella

Studio Olivari
C128

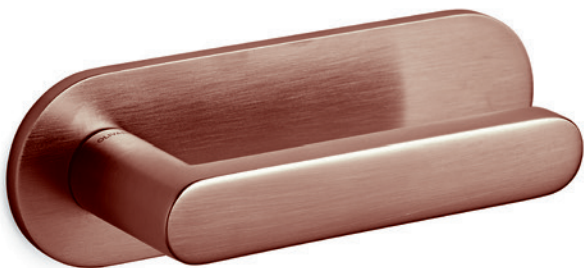


Placca
orizzontale
Horizontal
plate

Placche orizzontali - Horizontal plates

Placca orizzontale ovale

Studio Olivari



CR/CO/NP/BP/ZL/TS/NL/NS/IS/RS/DS/US

Tutte le maniglie sono disponibili con placche orizzontali ovali
All door handles are available with oval horizontal plates

Placca orizzontale rettangolare

Studio Olivari



CR/CO/NP/BP/ZL/TS/NL/NS/IS/RS/DS/US

Tutte le maniglie sono disponibili con placche orizzontali rettangolari
All door handles are available with rectangular horizontal plates

Pomoli Door knobs

Authorised Distributor :

SIMU VERSAILLES INDONESIA

Panglima Polim Raya 18x, Jakarta 12160, Indonesia +62 21 7261230

www.selarasindah.com
ig @simu_indonesia

Pomoli zancati - Offset door knobs

Planet

Studio Olivari

P195



CR/CO/NS/IS

Planet *bassa*

Studio Olivari

P195B



CR/CO/NS/IS

Planet Q

Studio Olivari

P203

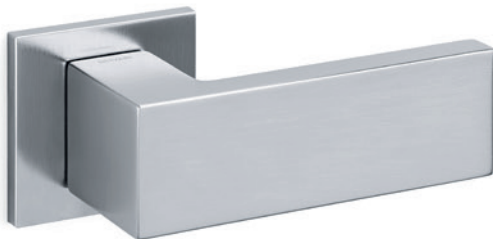


CR/CO/NS/IS

Planet Q **bassa**

Studio Olivari

P203B



CR/CO/NS/IS

Pomoli centrali - Central door knobs

Link

Piero Lissoni

P200



CR/CO/ZL/TS/NL/NS/IS/RS/DS/US

Link *bassa*

Piero Lissoni

P200B



CR/CO/NP/BP/ZL/TS/NL/NS/IS/RS/DS/US

Diana

Studio Olivari

P206



CR/CO/ZL/NL/NS/IS/RS/DS/US

Diana bassa

Studio Olivari

P206B



CR/CO/NP/BP/ZL/TS/NL/NS/IS/RS/DS/US

Pomoli centrali - Central door knobs

Oscar

Studio Olivari

P123



CR/CO/NL/RS/DS

Roger

Studio Olivari

P120



CR/CO/TS/NL/RS/DS

Edison Ø 60

Sergio Mazza, Giuliana Gramigna
P146



CR/CO/ZL/TS/NL/IS/RS/DS/US

Edison Ø 70

Sergio Mazza, Giuliana Gramigna
P147



CR/CO/ZL/TS/NL/IS/RS/DS/US

Pomoli centrali - Central door knobs

Edison Ø 80

Sergio Mazza, Giuliana Gramigna

P148



CR/CO

Paddle

Barber, Osgerby

P264B



CR/CO/NP/BP/TS/NS/RS/DS/US

Chiavistelli
per porte
interne

Latches
for internal
doors

Chiavistelli per porte interne - Latches for internal doors

Cubo

Studio Olivari

H136V6
H136VF6



CR/CO/ZL/NL/NS/IS/RS/DS/US

Link Q

Piero Lissoni

H209V6
H209VF6



CR/CO/ZL/NL/NS/IS/RS/DS/US

Link Q ADA

Piero Lissoni

H208V6
H208VF6



CR/CO/ZL/NL/NS/IS/RS/DS/US

Space Q

Studio Olivari

H202V6
H202VF6



CR/CO/ZL/NL/NS/IS/RS/DS/US

Space Q ADA

Studio Olivari

H201V6
H201VF6



CR/CO/ZL/NL/NS/IS/RS/DS/US

Verona Q

Studio Olivari

H117V6
H118V6



CR/CO/ZL/NL/NS/IS/RS/DS/US

Chiavistelli per porte interne - Latches for internal doors

Link

Piero Lissoni

H200V6
H200VF6



CR/CO/ZL/TS/NL/NS/IS/RS/DS/US

Link ADA

Piero Lissoni

H197V6
H197VF6



CR/CO/ZL/TS/NL/NS/IS/RS/DS/US

Space

Studio Olivari

H193V6
H193VF6



CR/CO/ZL/TS/NL/NS/IS/RS/DS/US

Space ADA

Studio Olivari

H191V6
H191VF6



CR/CO/ZL/TS/NL/NS/IS/RS/DS/US

Verona V

Studio Olivari

H106V6
H109V6



CR/CO/NP/ZL/TS/NL/NS/IS/RS/DS/US

Verona R

Studio Olivari

H107R6
H108R6



CR/CO/ZL/TS/NL/NS/IS/RS/DS/US

Chiavistelli per porte interne - Latches for internal doors

Cubo bassa

Studio Olivari

H136V6B

H136VF6B



CR/CO/ZL/TS/NL/NS/IS/RS/DS/US

Link Q bassa

Piero Lissoni

H209V6B

H209VF6B



CR/CO/NP/BP/ZL/TS/NL/NS/IS/RS/DS/US

Link Q ADA bassa

Piero Lissoni

H208V6B

H208VF6B



CR/CO/NP/ZL/TS/NL/NS/IS/RS/DS/US

Space Q bassa

Studio Olivari

H202V6B

H202VF6B



CR/CO/NP/BP/ZL/TS/NL/NS/IS/RS/DS/US

Space Q ADA bassa

Studio Olivari

H201V6B

H201VF6B



CR/CO/NP/ZL/TS/NL/NS/IS/RS/DS/US

Verona Q bassa

Studio Olivari

H117V6B

H117VF6B



CR/CO/NP/ZL/TS/NL/NS/IS/RS/DS/US

Chiavistelli per porte interne - Latches for internal doors

Link **bassa**

Piero Lissoni

H200V6B

H200VF6B



CR/CO/NP/BP/ZL/TS/NL/NS/IS/RS/DS/US

Link ADA **bassa**

Piero Lissoni

H197V6B

H197VF6B



CR/CO/NP/ZL/TS/NL/NS/IS/RS/DS/US

Space **bassa**

Studio Olivari

H193V6B

H193VF6B



CR/CO/NP/BP/ZL/TS/NL/NS/IS/RS/DS/US

Space ADA bassa

Studio Olivari

H191V6B

H191VF6B



CR/CO/NP/ZL/TS/NL/NS/IS/RS/DS/US

Verona V bassa

Studio Olivari

H106V6B

H109V6B



CR/CO/NP/ZL/TS/NL/NS/IS/RS/DS/US

Alexandra

F.A. Porsche

H150-6



CR/CO/IS

Chiavistelli per porte interne - Latches for internal doors

Cubo S

Studio Olivari
H135B6

CR/CO/NP/BP/ZL/TS/NL/NS/IS/RS/DS/US



Link S

Piero Lissoni
H199B6

CR/CO/NP/BP/ZL/TS/NL/NS/IS/RS/DS/US



Link ADA S

Piero Lissoni
H196B6

CR/CO/NP/BP/ZL/TS/NL/NS/IS/RS/DS/US



Space S

Studio Olivari
H192B6

CR/CO/NP/BP/ZL/TS/NL/NS/IS/RS/DS/US



Space ADA S

Studio Olivari
H190B6

CR/CO/NP/BP/ZL/TS/NL/NS/IS/RS/DS/US



Verona S

Studio Olivari
H105B6

CR/CO/NP/BP/ZL/TS/NL/NS/IS/RS/DS/US



Maniglie
incasso

Flush
handles

Maniglie incasso - Flush handles

Dante

Studio Olivari

D132



CR/CA/CO/NP/BP/ZL/ZT/TS/NL/NS/IS/RS/DS/US

Dante

Studio Olivari

D133



CR/CA/CO/NP/BP/ZL/ZT/TS/NL/NS/IS/RS/DS/US

Dante

Studio Olivari

D134



CR/CA/CO/NP/BP/ZL/ZT/TS/NL/NS/IS/RS/DS/US

Dante

Studio Olivari

D135



CR/CA/CO/ZL/ZT/TS/NL/NS/IS/RS/DS/US

Maniglie incasso - Flush handles

Giotto

Nicola Novelletto

D122



CR/CA/CO/ZL/NS/IS

Giotto

Nicola Novelletto

D123



CR/CA/CO/ZL/NS/IS

Giotto

Nicola Novelletto

D124



CR/CA/CO/ZL/NS/IS

Giotto

Nicola Novelletto

D125



CR/CA/CO/ZL/NS/IS

Maniglie incasso - Flush handles

Giotto Q

Studio Olivari
D127



CR/CA/CO/NP/BP/ZL/ZT/TS/NL/NS/IS/RS/DS/US

Giotto Q

Studio Olivari
D128



CR/CA/CO/NP/BP/ZL/ZT/TS/NL/NS/IS/RS/DS/US

Giotto Q

Studio Olivari

D129



CR/CA/CO/NP/BP/ZL/ZT/TS/NL/NS/IS/RS/DS/US

Giotto Q

Studio Olivari

D130



CR/CA/CO/ZL/ZT/TS/NL/NS/IS/RS/DS/US

Maniglie incasso - Flush handles

Vico

Studio Olivari

D109
D109F



CR/CO/NP/BP/ZL/TS/NL/NS/IS/RS/DS/US
CR/CO/ZL/TS/NS/IS

Siro

Studio Olivari

D111
D111F



CR/CO/NP/BP/ZL/TS/NL/NS/IS/RS/DS/US
CR/CO/ZL/NS/IS

Maniglioni Pull handles

Maniglioni - Pull handles

Link

Piero Lissoni

L199R: 300mm

L200R: 300mm



CR/CO/NP/BP/NL/IS/RS/DS/US
CR/CO/NL/IS/RS/DS/US

Link

Piero Lissoni

L199: 300mm

L200: 300mm



CR/CO/NP/BP/NL/IS/RS/DS/US
CR/CO/NL/IS/RS/DS/US

Diana

Studio Olivari

L206R: 300mm

L207R: 300mm



CR/CO/NP/BP/NL/IS/RS/DS/US

CR/CO/NL/IS/RS/DS/US

Diana

Studio Olivari

L206: 300mm

L207: 300mm



CR/CO/NP/BP/NL/IS/RS/DS/US

CR/CO/NL/IS/RS/DS/US

Maniglioni - Pull handles

Bios

Franco Sargiani

L205R: 285mm

L204R: 200mm



CR/CO/NL/IS/RS/DS

Bios

Franco Sargiani

L205: 285mm

L204: 200mm



CR/CO/NL/IS/RS/DS

Stilo

Enzo Mari

L190L: 285mm

L190M: 200mm

L189: 135mm



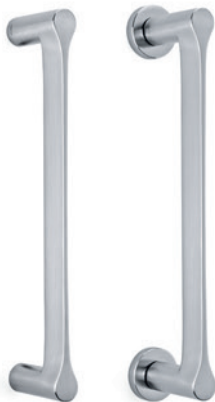
CR/CO/NL/IS/RS/DS

Lama

Gio Ponti

L107 : 300mm

L107R: 300mm



CR/CO/NP/BP/ZL/TS/NL/NS/IS/RS/DS/US

Maniglioni - Pull handles

Planet

Studio Olivari

L195R: 160mm



CR/CA/CO/ZL/NL/NS/IS/RS/DS/US

Planet Q

Studio Olivari

L203R: 160mm



CR/CA/CO/ZL/NL/NS/IS/RS/DS/US

Planet

Studio Olivari

L195: 160mm



CR/CA/CO/ZL/NL/NS/IS/RS/DS/US



Edison

Sergio Mazza,
Giuliana Gramigna

L147R: 200mm

L147: 200mm



CR/CO/ZL/IS

Maniglioni - Pull handles

Aster

Studio Olivari

L174R: 250mm

L175R: 250mm



CA/ZT

Alexandra

F.A. Porsche

L150: 250mm

L151: 250mm



CR/CO/IS

Maniglioni
alzanti

Pull lift up
handles

Maniglioni alzanti - Pull lift up handles

Planet Q

Studio Olivari

L121



Planet Q corto

Studio Olivari

L123



CR/CO/NP/BP/ZL/TS/NL/NS/IS/RS/DS/US

CR/CO/ZL/NS/IS/US

Planet

Studio Olivari
L111



Planet corto

Studio Olivari
L113



CR/CO/NP/BP/ZL/TS/NL/NS/IS/RS/DS/US

CR/CO/ZL/NS/IS/US

Maniglioni alzanti - Pull lift up handles

Polo

Studio Olivari
L101



Polo corto

Studio Olivari
L103



CR/CO/ZL/TS/NL/NS/IS/RS/DS

CR/CO/ZL/IS

Beta

Joe Colombo

L131



CR/CO/IS

Maniglioni alzanti - Pull lift up handles

Lotus Q

Javier Lopez
L221



Lotus

Javier Lopez
L211



CR/CO/NP/BP/ZL/TS/NL/NS/IS/RS/DS/US

CR/CO/NP/BP/ZL/TS/NL/NS/IS/RS/DS/US

Maniglioni alzanti - Pull lift up handles

Lama

Gio Ponti
L136



Link

Piero Lissoni
L126



CR/CO/BP/NP/ZL/TS/NL/NS/IS/RS/DS/US

CR/CO/BP/NP/ZL/TS/NL/NS/IS/RS/DS/US

Fermaporte

Door

stoppers

Fermaporte - Door stoppers

Cubo

Studio Olivari
B136



CR/CO/NP/BP/ZL/TS/NL/NS/IS/RS/DS/US

MAGNETICO

Victor

Studio Olivari
B106



CR/CO/NP/BP/ZL/TS/NL/NS/IS/RS/DS/US

MAGNETICO

Raffaella

Studio Olivari
B102



CR/CO/NP/BP/ZL/TS/NL/NS/IS/RS/DS/US

Sector

Studio Olivari
B101



CR/CO/ZL/TS/NL/NS/IS/RS/DS

Stilo

Studio Olivari
B121
B123



CR/CO/NP/ZL
CR/CO/NP/BP/ZL

Componenti
per porte
blindate

Components
for armored
doors

Mezzi chiavistelli porte blindate - Half latches for armored doors

Cubo **bassa**

Studio Olivari



I136RLR8B

per limitatore a rotazione/for rotation limiter
CR/CO/ZL/TS/NL/NS/IS/RS/DS/US



I136RLSB

per limitatore a scorrimento/for sliding limiter
CR/CO/ZL/TS/NL/NS/IS/RS/DS/US



I136RCLB

per cilindro codolo lungo/for cylinder long tang
CR/CO/ZL/TS/NL/NS/IS/RS/DS/US



I136RCCB

per cilindro codolo corto/for cylinder short tang
CR/CO/ZL/TS/NL/NS/IS/RS/DS/US



I136BCLB

per cilindro codolo lungo/for cylinder long tang
CR/CO/ZL/TS/NL/NS/IS/RS/DS/US



I136BCCB

per cilindro codolo corto/for cylinder short tang
CR/CO/ZL/TS/NL/NS/IS/RS/DS/US

Mezzi chiavistelli porte blindate - Half latches for armored doors

Link Q *bassa*

Piero Lissoni



I209RLR8B
per limitatore a rotazione/for rotation limiter
CR/CO/NP/BP/ZL/TS/NL/NS/IS/RS/DS/US



I209RLSB
per limitatore a scorrimento/for sliding limiter
CR/CO/NP/BP/ZL/TS/NL/NS/IS/RS/DS/US



I209RCLB
per cilindro codolo lungo/for cylinder long tang
CR/CO/NP/BP/ZL/TS/NL/NS/IS/RS/DS/US



I209RCCB
per cilindro codolo corto/for cylinder short tang
CR/CO/NP/BP/ZL/TS/NL/NS/IS/RS/DS/US



I209BCLB
per cilindro codolo lungo/for cylinder long tang
CR/CO/NP/BP/ZL/TS/NL/NS/IS/RS/DS/US



I209BCCB
per cilindro codolo corto/for cylinder short tang
CR/CO/NP/BP/ZL/TS/NL/NS/IS/RS/DS/US

Mezzi chiavistelli porte blindate - Half latches for armored doors

Space Q *bassa* Studio Olivari



I202RLR8B
per limitatore a rotazione/for rotation limiter
CR/CO/NP/BP/ZL/TS/NL/NS/IS/RS/DS/US



I202RLSB
per limitatore a scorrimento/for sliding limiter
CR/CO/NP/BP/ZL/TS/NL/NS/IS/RS/DS/US



I202RCLB
per cilindro codolo lungo/for cylinder long tang
CR/CO/NP/BP/ZL/TS/NL/NS/IS/RS/DS/US



I202RCCB
per cilindro codolo corto/for cylinder short tang
CR/CO/NP/BP/ZL/TS/NL/NS/IS/RS/DS/US



I202BCLB
per cilindro codolo lungo/for cylinder long tang
CR/CO/NP/BP/ZL/TS/NL/NS/IS/RS/DS/US



I202BCCB
per cilindro codolo corto/for cylinder short tang
CR/CO/NP/BP/ZL/TS/NL/NS/IS/RS/DS/US

Verona Q bassa

Studio Olivari



I117RLR8B
per limitatore a rotazione/for rotation limiter
CR/CO/NP/ZL/TS/NL/NS/IS/RS/DS/US



I117RLSB
per limitatore a scorrimento/for sliding limiter
CR/CO/NP/ZL/TS/NL/NS/IS/RS/DS/US



I117RCLB
per cilindro codolo lungo/for cylinder long tang
CR/CO/NP/ZL/TS/NL/NS/IS/RS/DS/US



I117RCCB
per cilindro codolo corto/for cylinder short tang
CR/CO/NP/ZL/TS/NL/NS/IS/RS/DS/US



I117BCLB
per cilindro codolo lungo/for cylinder long tang
CR/CO/NP/ZL/TS/NL/NS/IS/RS/DS/US



I117BCCB
per cilindro codolo corto/for cylinder short tang
CR/CO/NP/ZL/TS/NL/NS/IS/RS/DS/US

Mezzi chiavistelli porte blindate - Half latches for armored doors

Link **bassa**

Piero Lissoni



I200RLR8B
per limitatore a rotazione/for rotation limiter
CR/CO/NP/BP/ZL/TS/NL/NS/IS/RS/DS/US



I200RLSB
per limitatore a scorrimento/for sliding limiter
CR/CO/NP/BP/ZL/TS/NL/NS/IS/RS/DS/US



I200RCLB
per cilindro codolo lungo/for cylinder long tang
CR/CO/NP/BP/ZL/TS/NL/NS/IS/RS/DS/US



I200RCCB
per cilindro codolo corto/for cylinder short tang
CR/CO/NP/BP/ZL/TS/NL/NS/IS/RS/DS/US



I200BCLB
per cilindro codolo lungo/for cylinder long tang
CR/CO/NP/BP/ZL/TS/NL/NS/IS/RS/DS/US



I200BCCB
per cilindro codolo corto/for cylinder short tang
CR/CO/NP/BP/ZL/TS/NL/NS/IS/RS/DS/US

Mezzi chiavistelli porte blindate - Half latches for armored doors

Space **bassa**

Piero Lissoni



I193RLR8B

per limitatore a rotazione/for rotation limiter
CR/CO/NP/BP/ZL/TS/NL/NS/IS/RS/DS/US



I193RLSB

per limitatore a scorrimento/for sliding limiter
CR/CO/NP/BP/ZL/TS/NL/NS/IS/RS/DS/US



I193RCLB

per cilindro codolo lungo/for cylinder long tang
CR/CO/NP/BP/ZL/TS/NL/NS/IS/RS/DS/US



I193RCCB

per cilindro codolo corto/for cylinder short tang
CR/CO/NP/BP/ZL/TS/NL/NS/IS/RS/DS/US



I193BCLB

per cilindro codolo lungo/for cylinder long tang
CR/CO/NP/BP/ZL/TS/NL/NS/IS/RS/DS/US



I193BCCB

per cilindro codolo corto/for cylinder short tang
CR/CO/NP/BP/ZL/TS/NL/NS/IS/RS/DS/US

Verona V bassa

Studio Olivari



I106RLR8B
per limitatore a rotazione/for rotation limiter
CR/CO/NP/ZL/TS/NL/NS/IS/RS/DS/US



I106RLSB
per limitatore a scorrimento/for sliding limiter
CR/CO/NP/ZL/TS/NL/NS/IS/RS/DS/US



I106RCLB
per cilindro codolo lungo/for cylinder long tang
CR/CO/NP/ZL/TS/NL/NS/IS/RS/DS/US



I106RCCB
per cilindro codolo corto/for cylinder short tang
CR/CO/NP/ZL/TS/NL/NS/IS/RS/DS/US



I106BCLB
per cilindro codolo lungo/for cylinder long tang
CR/CO/NP/ZL/TS/NL/NS/IS/RS/DS/US



I106BCCB
per cilindro codolo corto/for cylinder short tang
CR/CO/NP/ZL/TS/NL/NS/IS/RS/DS/US

Cubo

Studio Olivari

I136F

con foro codolo/with tang hole

CR/CO/NP/BP/ZL/TS/NL/NS/IS/RS/DS/US



Link

Piero Lissoni

I200F

con foro codolo/with tang hole

CR/CO/NP/BP/ZL/TS/NL/NS/IS/RS/DS/US



Space

Studio Olivari

I193F

con foro codolo/with tang hole

CR/CO/NP/BP/ZL/TS/NL/NS/IS/RS/DS/US



Verona

Studio Olivari

I106F

con foro codolo/with tang hole

CR/CO/NP/ZL/TS/NL/NS/IS/RS/DS/US



Defender **bassa**

Studio Olivari



1611B
foro $\varnothing 46/\varnothing 46$ hole
CR/CO/NP/BP/ZL/TS/NL/NS/IS/RS/DS/US



1612B
foro $\varnothing 50/\varnothing 50$ hole
CR/CO/NP/BP/ZL/TS/NL/NS/IS/RS/DS/US



1601B
foro $\varnothing 46/\varnothing 46$ hole
CR/CO/NP/BP/ZL/TS/NL/NS/IS/RS/DS/US



1602B
foro $\varnothing 50/\varnothing 50$ hole
CR/CO/NP/BP/ZL/TS/NL/NS/IS/RS/DS/US

Yale **bassa**
Studio Olivari



1522B
foro yale/profile cylinder hole
CR/CO/NP/BP/ZL/TS/NL/NS/IS/RS/DS/US



1613B
foro yale/profile cylinder hole
CR/CO/NP/BP/ZL/TS/NL/NS/IS/RS/DS/US



1502B
foro yale/profile cylinder hole
CR/CO/NP/BP/ZL/TS/NL/NS/IS/RS/DS/US



1603B
foro yale/profile cylinder hole
CR/CO/NP/BP/ZL/TS/NL/NS/IS/RS/DS/US

Mezzi
chiavistelli per
porte hotel

Half latches
for hotel
doors

Cubo

Studio Olivari

I136

CR/CO/ZL/NL/NS/IS/RS/DS/US



Link Q

Piero Lissoni

I209

CR/CO/ZL/NL/NS/IS/RS/DS/US



Link Q ADA

Piero Lissoni

I208

CR/CO/ZL/NL/NS/IS/RS/DS/US



Space Q

Studio Olivari

I202

CR/CO/ZL/NL/NS/IS/RS/DS/US



Space Q ADA

Studio Olivari

I201

CR/CO/ZL/NL/NS/IS/RS/DS/US



Verona Q

Studio Olivari

I117

CR/CO/ZL/NL/NS/IS/RS/DS/US



Link

Piero Lissoni
I200

CR/CO/ZL/TS/NL/NS/IS/RS/DS/US



Link ADA

Piero Lissoni
I197

CR/CO/ZL/TS/NL/NS/IS/RS/DS/US



Space

Studio Olivari
I193

CR/CO/ZL/TS/NL/NS/IS/RS/DS/US



Space ADA

Studio Olivari
I191

CR/CO/ZL/TS/NL/NS/IS/RS/DS/US



Verona V

Studio Olivari
I106

CR/CO/ZL/TS/NL/NS/IS/RS/DS/US



Cubo **bassa**

Studio Olivari

I136B

CR/CO/ZL/TS/NL/NS/IS/RS/DS/US



Link Q **bassa**

Piero Lissoni

I209B

CR/CO/NP/BP/ZL/TS/NL/NS/IS/RS/DS/US



Link Q ADA **bassa**

Piero Lissoni

I208B

CR/CO/NP/ZL/TS/NL/NS/IS/RS/DS/US



Space Q **bassa**

Studio Olivari

I202B

CR/CO/NP/BP/ZL/TS/NL/NS/IS/RS/DS/US



Space Q ADA **bassa**

Studio Olivari

I201B

CR/CO/NP/ZL/TS/NL/NS/IS/RS/DS/US



Verona Q **bassa**

Studio Olivari

I117B

CR/CO/NP/ZL/TS/NL/NS/IS/RS/DS/US



Link **bassa**

Piero Lissoni

I200B

CR/CO/NP/BP/ZL/TS/NL/NS/IS/RS/DS/US



Link ADA **bassa**

Piero Lissoni

I197B

CR/CO/NP/ZL/TS/NL/NS/IS/RS/DS/US



Space **bassa**

Studio Olivari

I193B

CR/CO/NP/BP/ZL/TS/NL/NS/IS/RS/DS/US



Space ADA **bassa**

Studio Olivari

I191B

CR/CO/NP/ZL/TS/NL/NS/IS/RS/DS/US



Verona V **bassa**

Studio Olivari

I106B

CR/CO/NP/ZL/TS/NL/NS/IS/RS/DS/US



Nylon

Nylon

Boma

Monti G.P.A. - M501



■ NE ■ BI ■ GR

Iseo

Sergio Asti - M507



■ NE ■ BI

Chiara

Studio Olivari - M509



■ NE ■ BI

Gamma

Studio Olivari
P506



NE/BI

Venezia

Studio Olivari
H506-6



NE/BI

Nemi

Studio Olivari
D509



NE/BI

Boma

Studio Olivari
L501



NE/BI/GR

Il catalogo è soggetto ad aggiornamenti.

Dati, misure o schemi hanno solamente carattere informativo e non sono vincolanti.

Eventuali errori e/o refusi di stampa non costituiscono motivo di contestazione.

Ci riserviamo di apportare qualsiasi modifica ai prodotti e di eliminarli dalla produzione, senza obbligo di preavviso.

Modelli e marchi depositati. Tutti i diritti riservati © OLIVARI B. s.p.a.

I prodotti OLIVARI sono tutelati da brevetto in Europa e in molti paesi extra UE.

Al fine di evitare contraffazioni, marchiamo al laser tutte le maniglie sia con il logo OLIVARI sulla leva che con il codice identificativo del lotto e la data di produzione sul collarino. Questa marcatura indelebile, certifica che il prodotto è realizzato in ambito ISO 9001 e ne consente la tracciabilità. Invitiamo i clienti a diffidare da prodotti "tipo OLIVARI" e ad acquistare solo prodotti originali "OLIVARI".

We reserve the right to modify and discontinue any products, without prior notice. Data sheets, measurements or patterns are only for information and are not binding. Any misprints do not allow raise objections. Registered trademarks and patented designs. All rights reserved © Olivari B. s.p.a. OLIVARI products are registered and patented in Europe and many countries extra UE.

In order to avoid counterfeits, we laser-mark all the door handles both with the OLIVARI logo on the lever and with the identification code of the lot and the date of production on the neck. This indelible marking, certifies that the product is made in ISO 9001 and allows traceability. We invite customers to beware of "OLIVARI type" products and to buy only "OLIVARI" original products.



Concept and graphic

Marco Strina

Still life

Andrea Andreini

Printed in Italy

07.2023

OLIVARI B. spa

Via Giacomo Matteotti, 140
28021 Borgomanero NO Italy
T +39 0322 835080

olivari@olivari.it
www.olivari.it



Authorised Distributor :

SIMU VERSAILLES INDONESIA

Panglima Polim Raya 18x, Jakarta 12160, Indonesia
+62 21 7261230

www.selarasindah.com
ig @simu_indonesia



olivari.it



olivariofficial



olivariofficial



olivari_maniglie



olivari channel